



Protestantse Gemeente  
Waddinxveen

Vindplaats van  
geloof, hoop en liefde

# GEMEENTE-AVOND


## 't Spectrum & De Rank

Heilzaam Present - gebouwenplan  
22 april 2021



naar een (t)Huis  
voor de Protestantse Gemeente Waddinxveen

1



Protestantse Gemeente  
Waddinxveen

Vindplaats van  
geloof, hoop en liefde

### Programma

- opening
- 01 - historie & vragenronde
- 02 - gebouwenplan & vragenronde
- 03 - Heilzaam Present & vragenronde
- film: 'naar een (t)Huis'
- 04 - onderbouwing & vragenronde
- afsluiting

2



Protestantse Gemeente  
Waddinxveen

Vindplaats van  
geloof, hoop en liefde


# 01 historie & vragenronde

Wout Neutel



naar een (t)Huis  
voor de Protestantse Gemeente Waddinxveen

3



Protestantse Gemeente  
Waddinxveen

Vindplaats van  
geloof, hoop en liefde

## 01 historie & vragenronde

### Protestantse Gemeente Waddinxveen (PGW)

1 januari 2010 vereniging tot PGW

- Plaatselijke regeling
- Beleidsplan met afspraken

4

## 01 historie & vragenronde

Afspraken bij vereniging over:

- Financiën
- Huisvesting
- Gezamenlijke activiteiten

5

## 01 historie & vragenronde

**Start was goed.**

**Maar wat kwam ervan terecht?**

- gezamenlijke activiteiten bloedden dood
- wijkgemeenten dreven uiteen
- onenigheid in AK, met name over financiën
- ieder voor zich
- IK en OK waren druk met elkaar, De Rank vond dit wel goed

6

## 01 historie & vragenronde

Op classicaal niveau kwamen diverse berichten binnen over de moeizaam verlopen samenwerking in de PGW.

Gevolg: een **bijzondere visitatie**

Essentie van de 15 adviezen van de visitatoren:

- zorg voor gelijkwaardigheid tussen de gemeenten (organisatie aanpassen)
- start het geloofsgesprek in de AK
- maak een gebouwenplan

7

## 01 historie & vragenronde

- De uitvoering van de adviezen werd voortvarend ter hand genomen
- De bijzondere visitatie leek alleen op IK/OK betrekking te hebben
- De Rank werd zich bewust van het feit dat het niet afzijdig kon blijven staan doordat nagedacht moest worden over de toekomst als gevolg van de sloop van het Coenecoop College

8

## 01 historie & vragenronde

Samenvatting tot nu toe, wat heeft u gehoord?

1. Afspraken bij vereniging waren helder
2. Door onderling gedoe kwam de kar in de modder
3. De bijzondere visitatie maakte duidelijk 'hoe verder'

9

## 01 historie & vragenronde

Dus we gingen in gezamenlijkheid aan de slag met het gebouwenplan:

- Project 'naar een (t)Huis voor de PGW'
- Vraag van de projectgroep aan de AK: 'Wat zijn uw uitgangspunten voor het financieel beleid? (Anders kunnen we niet verder.)'

10



Protestantse Gemeente  
Waddinxveen

Vindplaats van  
geloof, hoop en liefde


# 01 historie & vragenronde

Wout Neutel



naar een (t)Huis  
voor de Protestantse Gemeente Waddinxveen

11




Protestantse Gemeente  
Waddinxveen

Vindplaats van  
geloof, hoop en liefde

# 02 gebouwenplan & vragenronde

Jan Boer, Kerkvitaal



naar een (t)Huis  
voor de Protestantse Gemeente Waddinxveen

12

## Gebouwenplan

### Aanleidingen

1. Bijzondere visitatie:
  - Straks twee wijkgemeenten
  - twee kerkgebouwen
  - een kerkgebouw **verhuurd** (HHG)
  - een gebouw **gehuurd** (CCC-De Rank)



13

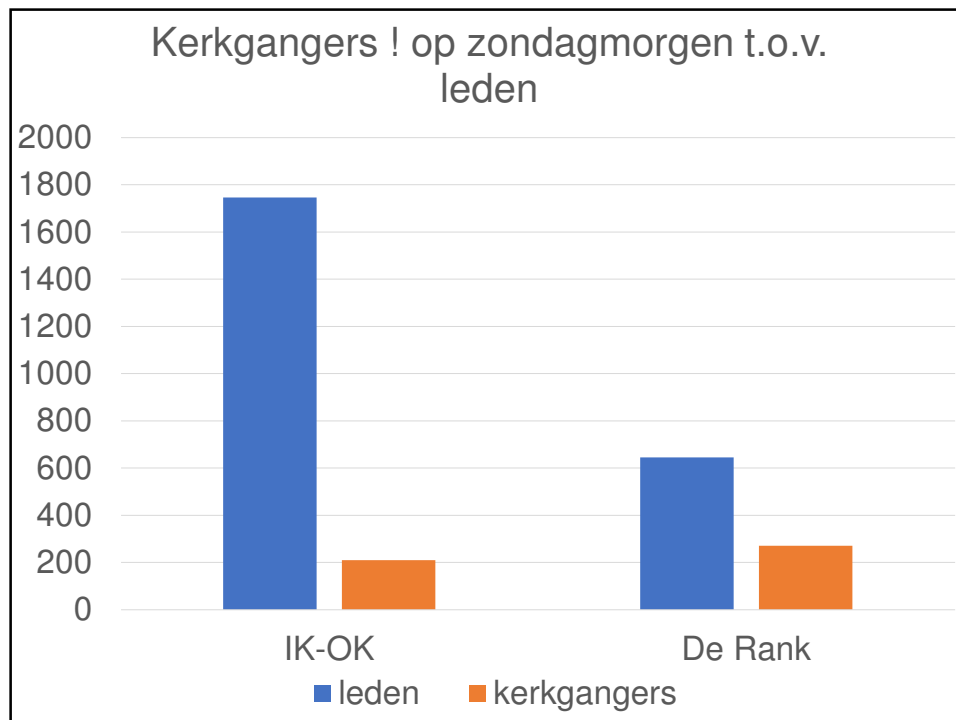
## Gebouwenplan

### Aanleidingen

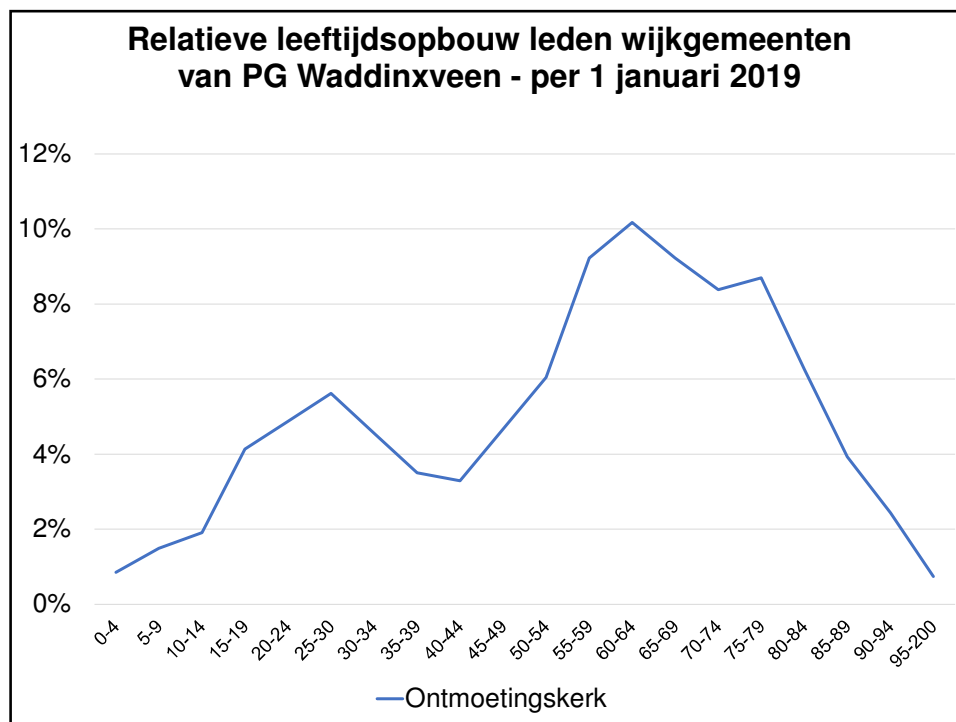
1. Bijzondere visitatie:
  - Straks twee wijkgemeenten
  - twee kerkgebouwen
  - een kerkgebouw **verhuurd** (HHG)
  - een gebouw **gehuurd** (CCC-De Rank)
2. Ontwikkelingen in de gemeente (PGW)
  - Dalende kerkgang
  - ledenaantallen
  - inkomsten



14

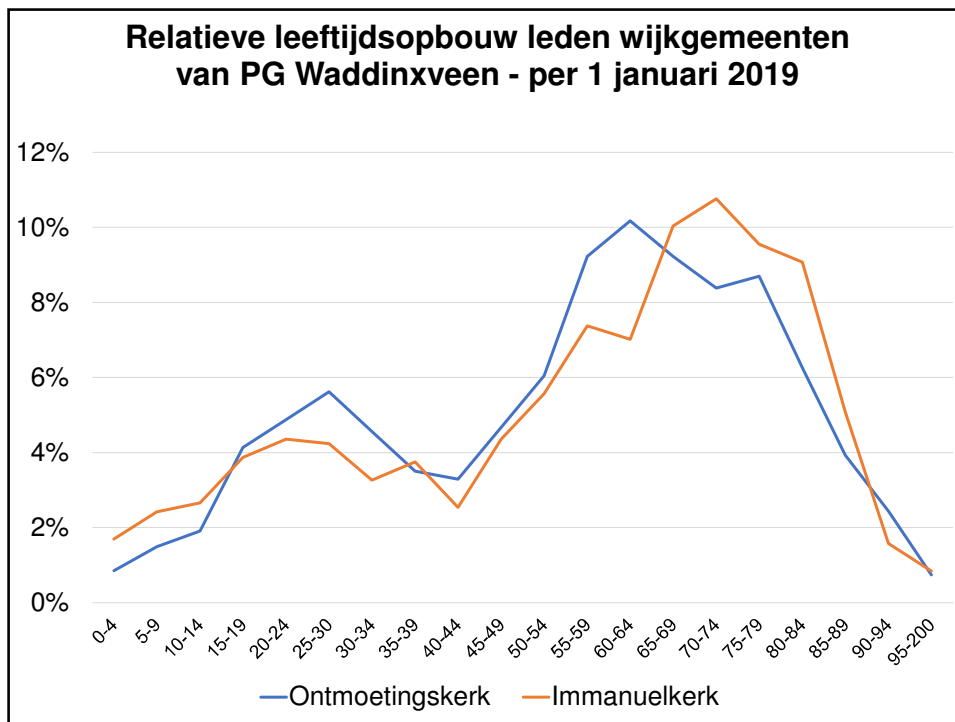


15

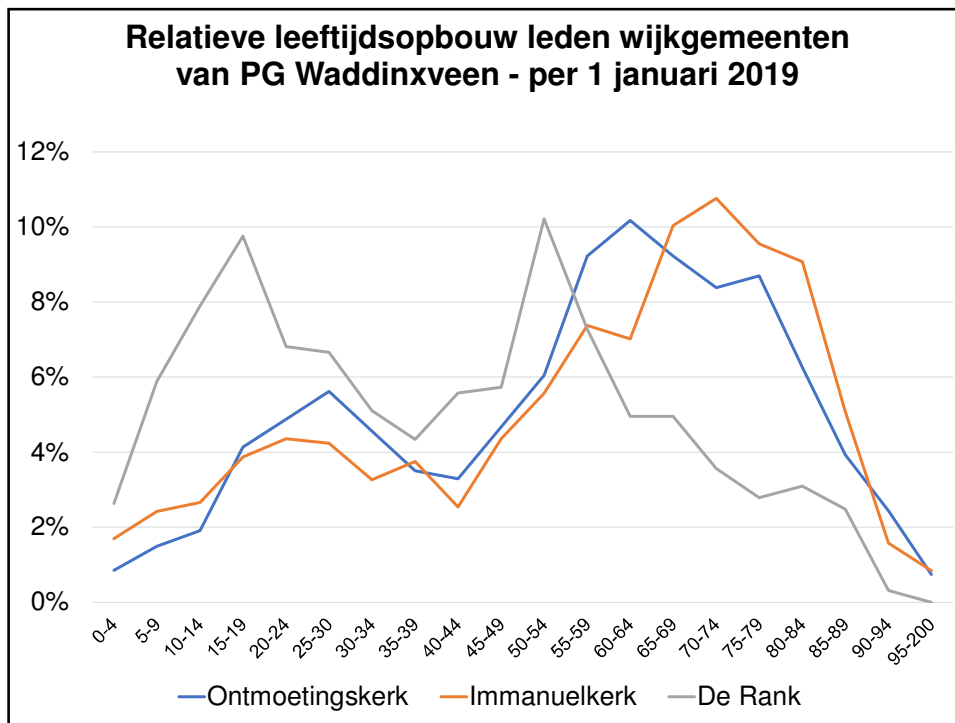


16

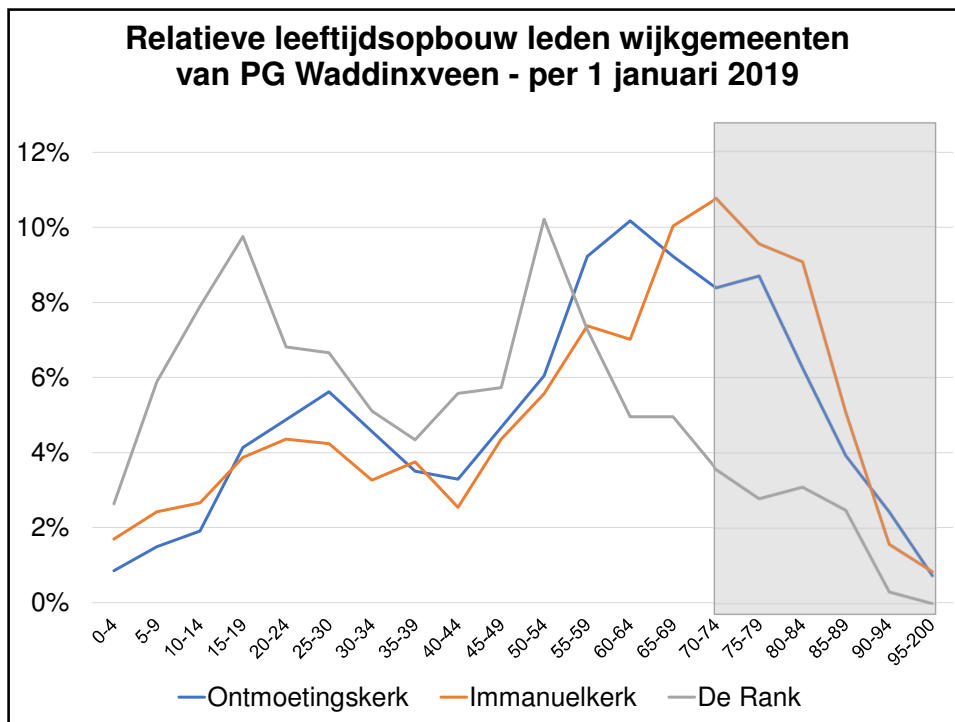




17



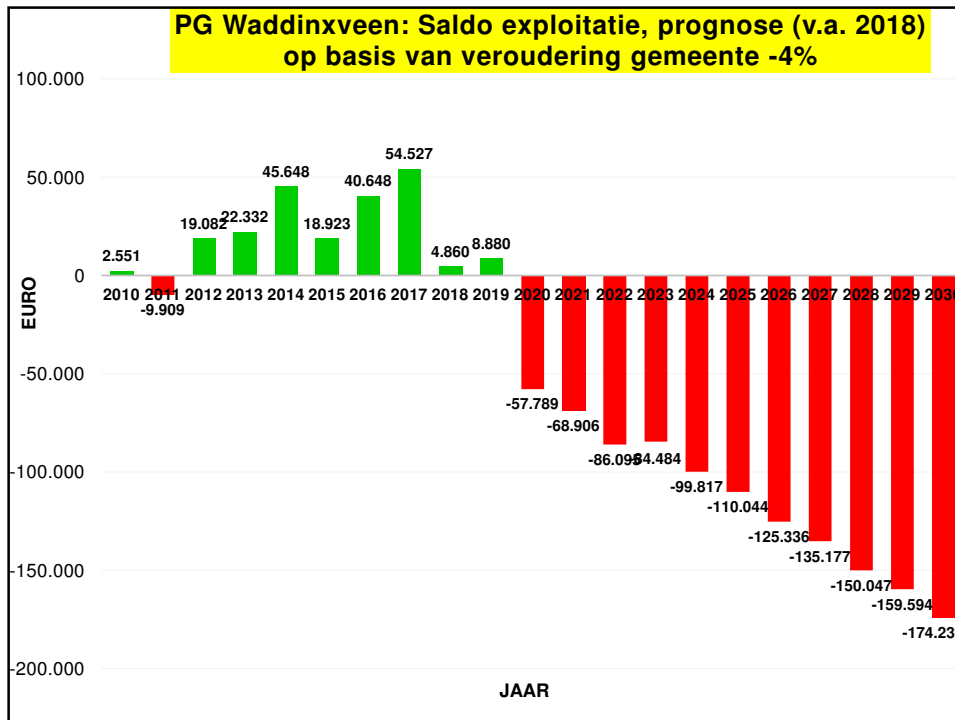
18



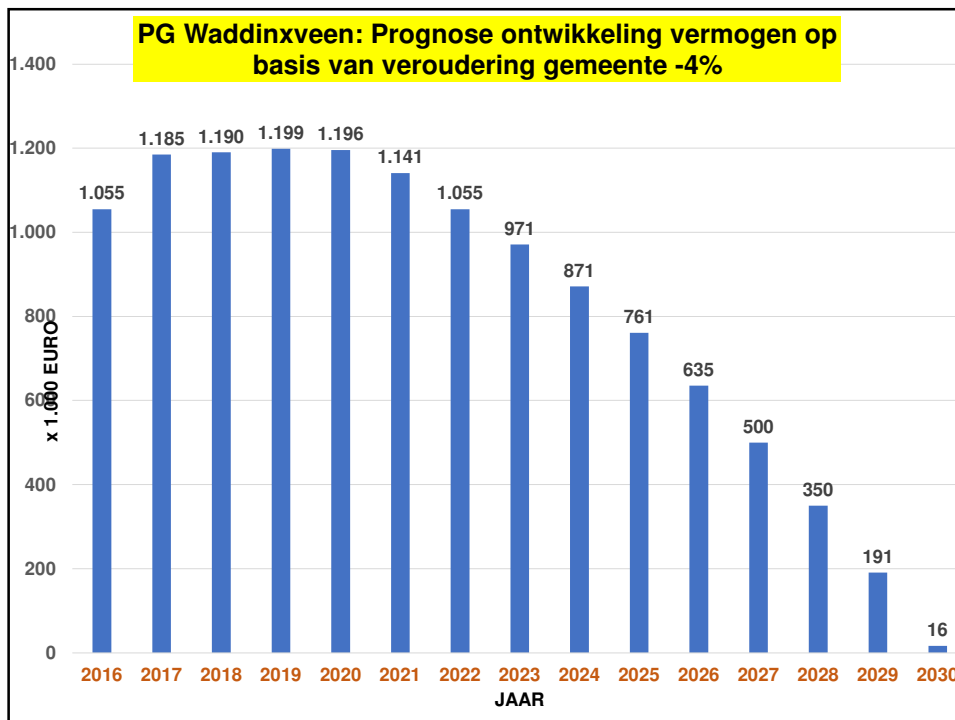
19



20



21



22

## Gebouwenplan

### Aanleidingen

1. Bijzondere visitatie:
  - Straks twee wijkgemeenten
  - twee kerkgebouwen
    - een kerkgebouw **verhuurd** (HHG)
    - een gebouw **gehuurd** (CCC-De Rank)
2. Ontwikkelingen in de gemeente (PGW)
  - Dalende kerkgang
  - ledenaantallen
  - inkomsten



**naar een (t)Huis**

voor de Protestantse Gemeente Waddinxveen

23

## Gebouwenplan

Plan van aanpak Gemeente- en Gebouw-Project Protestantse Gemeente

	Februari	Maart	April	Mei	Juni
<b>Aktie &gt;&gt;</b>	<b>procesontwerp</b>		<b>dromen</b>	<b>wensen</b>	<b>eisen</b>
			Samenwerking met H.Gem.?		
<b>GEMEENTE</b>	<b>DE RANK</b>				
	<b>IMMANUËLKERK</b>				
	<b>ONTMOETINGSKERK</b>				

*Wijkwerkgroepen*

**Wat willen we als wijkgemeente? Welk gebouw past daar idealiter bij?**

24

## Programma van Eisen | Doortocht

**Zitplaatsen:**

- De Ontmoetingskerk telt 549 zitplaatsen en de Immanuelkerk 308 zitplaatsen. In de huidige situatie bezoeken gemiddeld 235 personen de eredienst. In de toekomstige situatie zijn er 250 - 300 zitplaatsen nodig.

**Ruimten:**

- Kerkzaal**
  - ruim liturgisch centrum
  - orgel en piano
- Entree** met garderobe.
- Ontmoetingsruimte.** Grote zaal die geschikt is voor koffiedrinken na de dienst voor ca. 150 personen en voor 'inloop-kerk-kaffee' voor jongeren en ouderen. Ook geschikt voor maaltijden met diverse groepen.
- 3 kleinere zalen.** Voor vergaderingen, creche en kinderveerdienst, consistorie en maatschappelijke activiteiten.
- Stiltecentrum.** Een plek voor gedachtenis.

**Werkplek predikant**

**Voorzieningen:**

- Keuken** met moderne faciliteiten. Geschikt voor koken voor groepen. Met uitgiftepunt in (de buurt van) de ontmoetingsruimte.
- Voldoende en ruime **toiletten**
- Ruime **garderobe**
- Berging** t.b.v. spullen en stoelen
- Kerkklok**

**Buitenruimte:**

- Parkeergelegenheid** (in relatie tot huidige gebruik en voorzieningen i.o.m. gemeente)
- Fietsenstalling**

25

## Programma van Eisen | De Rank

**Zitplaatsen:**

- Op dit moment telt de Rank in het Coenecoop College 326 zitplaatsen. De hoop is dat De Rank de komende 5 jaar de lichte groei handhaaft of in ieder geval stabiel blijft in leden-tal. Daarom wordt uitgegaan van een lichte stijging naar 350 zitplaatsen in totaal.

**Ruimten:**

- Kerkzaal**
  - ruim liturgisch centrum
  - orgel en piano
  - stoelen in kringopstelling
- Entree** met garderobe.
- Ontmoetingsruimte.** Grote zaal die geschikt is voor koffiedrinken na de dienst (niet kleiner dan de ruimte die daar momenteel voor beschikbaar is).
- Grote zaal.** Op te delen in kleinere ruimtes (min. 2) middels geluidsichte schuifwanden voor doordeweekse activiteiten met minder bezoekers.
- 3? kleinere zalen.** Voor crèche, kinderveerdienst en basiscatechese.

**Huiskamer.** Bedoeld als ontmoetingsruimte/ inloophuis op doordeweekse dagen. Met keuken. Geschikt voor inloopochtenden voor senioren, maaltijden voor alleen gaanden en als chill-plek voor de jeugd.

**Gebeds- of stilleruimte** met ruime openingstijden.

**Voorzieningen:**

- Keuken** met moderne faciliteiten. Geschikt voor koken voor groepen. Met uitgiftepunt in (de buurt van) de ontmoetingsruimte.
- Voldoende en ruime **toiletten**
- Ruime **garderobe**
- Berging** t.b.v. spullen en stoelen

**Buitenruimte:**

- Parkeergelegenheid** (in relatie tot huidige gebruik en voorzieningen i.o.m. gemeente)
- Fietsenstalling**

26

<h2 style="color: green;">Gebouwenplan</h2>					
Plan van aanpak Gemeente- en Gebouw-Project Protestantse Gemeente					
	Februari	Maart	April	Mei	Juni
Aktie >>	procesontwerp		dromen	wensen	eisen
			Samenwerking met H.Gem.?		
GEMEENTE	DE RANK				
	IMMANUËLKERK				
	ONTMOETINGSKERK				

27

<h2 style="color: green;">Gebouwenplan</h2>					
Plan van aanpak Gemeente- en Gebouw-Project Protestantse Gemeente					
	Februari	Maart	April	Mei	Juni
Aktie >>	procesontwerp		dromen	wensen	eisen
			Samenwerking met H.Gem.?		
GEMEENTE	DE RANK				
	IMMANUËLKERK				
	ONTMOETINGSKERK				
Aktie >>					
GEBOUW	IMMANUËLKERK				
	ONTMOETINGSKERK				
	COENECOOPCOLLEGE				
Aktie >>			Bouwen in Triangel?		
Aktie >>		beschrijven	analyseren	mogelijkheden	
<p><i>Alwin Kaashoek, KAAder kerkadvies</i>  <b>Analyse van de gebouwen: Wat kunnen we er mee? En wat kost dat?</b></p>					

28

**Plan van aanpak Gemeente- en Gebouw-Project Protestantse Gemeente te Waddinxveen** Conceptversie 0.1 2019 02

	Februari	Maart	April	Mei	Juni	September	Oktober	November	Januari	Februari
Aktie >>	procesontwerp		dromen	wensen	eisen					
			Samenwerking met H.Gem.?							
GEMEENTE	DE RANK					↓				
	IMMANUËLKERK									
	ONTMOETINGSKERK									
Aktie >>						confronteren	aanpassen	afwegen	adviseren	besluiten
GEBOUW	IMMANUËLKERK					↑				
	ONTMOETINGSKERK									
	COENECOOPCOLLEGE									
			Bouwen in Triangel?							
Aktie >>		beschrijven	analyseren	mogelijkheden						

29

**Plan van aanpak Gemeente- en Gebouw-Project Protestantse Gemeente te Waddinxveen** Conceptversie 0.1 2019 02

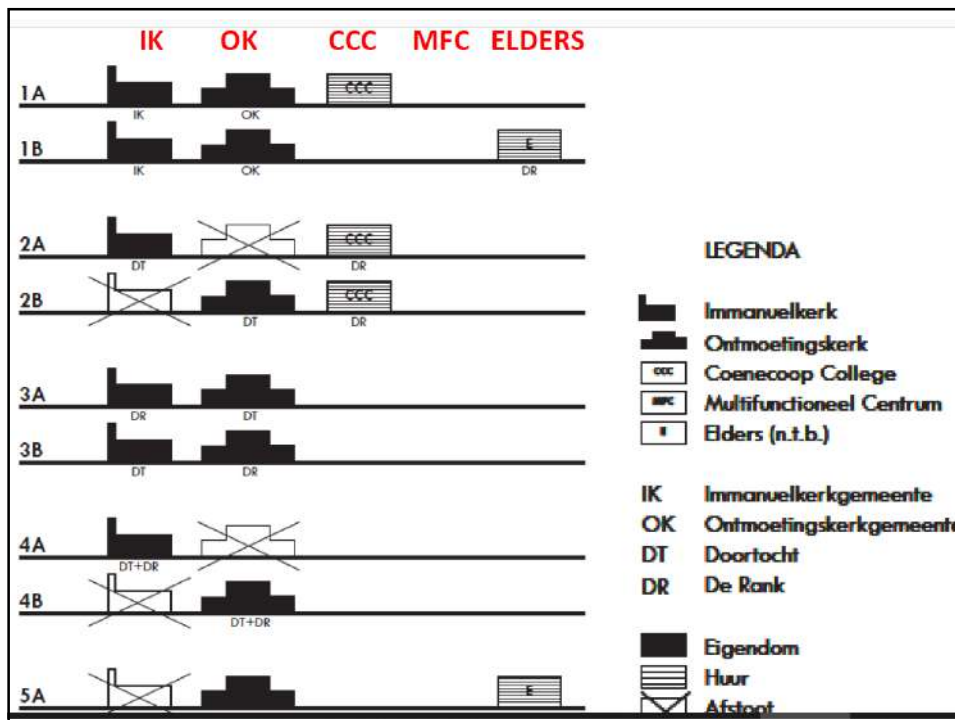
	Februari	Maart	April	Mei	Juni	September	Oktober	November	Januari	Februari
Aktie >>	procesontwerp		dromen	wensen	eisen					
			Samenwerking met H.Gem.?							
GEMEENTE	DE RANK					↓				
	IMMANUËLKERK									
	ONTMOETINGSKERK									
Aktie >>						confronteren	aanpassen	afwegen	adviseren	besluiten
GEBOUW	IMMANUËLKERK					↑				
	ONTMOETINGSKERK									
	COENECOOPCOLLEGE									
			Bouwen in Triangel?							
Aktie >>		beschrijven	analyseren	mogelijkheden						

**financiën** →

30

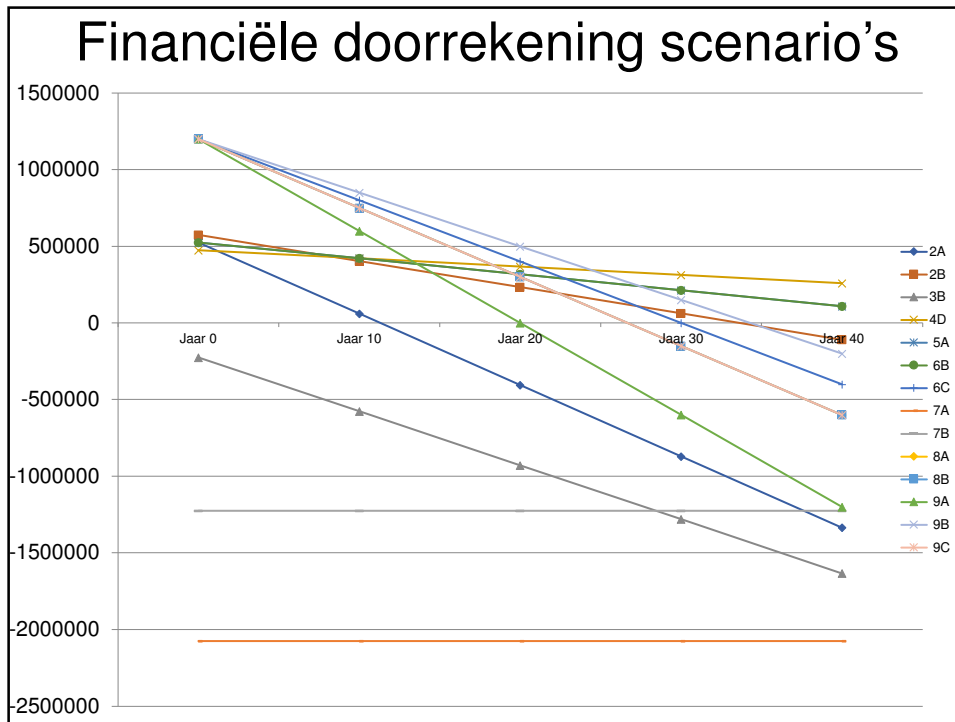


31



32





33

## Kortsluiting

34

## **Kortsluiting**

Vraag van projectteam aan AK

**Financiële huishouding**

35

## **Kortsluiting**

Vraag van projectteam aan AK

**Financiële huishouding**

Antwoord aan projectteam van AK

**Beleid - Kaders – Voorlopige keuze**

36

## **Kortsluiting**

Vraag van projectteam aan AK

**Financiële huishouding**

Antwoord aan projectteam van AK

**Beleid - Kaders – Voorlopige keuze**

**Voorlopige keuze projectteam –**

**Groensvoorde 3**

37

Haalbaarheidsonderzoek door  
architect en calculator bij

1. De Rank altijd late dienst

38

## Haalbaarheidsonderzoek door architect en calculator bij

1. De Rank altijd late dienst
2. Bij zowel vroege als late dienst

39

### **Komt tot het volgende advies aan de Algemene Kerkenraad**

- Kies voor de Ontmoetingskerk als gezamenlijk gebouw voor beide wijkgemeenten; binnen de gestelde kaders en na doorrekening van alle scenario's voor wat betreft de gebouwkosten (exploitatiekosten en investeringen) blijkt dat op langere termijn de meest realistische keuze te zijn:

40

- Verduurzaam en verbouw de Ontmoetingskerk tot een toekomstbestendig kerkelijk centrum waar de kerkdiensten van zowel wijkgemeente 'de Rank' als van wijkgemeente 't Spectrum' na elkaar, alsook de overige activiteiten van beide wijkgemeenten, plaats kunnen vinden, waarbij het uitermate belangrijk is dat in de nieuwe opzet niets op voorhand onbespreekbaar dient te zijn;
- Kijk daarbij uiterst zorgvuldig naar hoe de zondagse erediensten serieel plaats kunnen vinden waarbij de identiteit van de beide wijkgemeenten gewaarborgd wordt hetgeen van iedereen maximale inzet en flexibiliteit vraagt;
- Investeer nadrukkelijk in, en draag nadrukkelijk zorg voor een nieuw evenwichtig thuisgevoel voor alle gemeenteleden uit de oorspronkelijk 3 wijkgemeenten en geef dat ook prioriteit als versoering van het programma noodzakelijk is;
- Neem in de overwegingen mee dat elementen uit de oorspronkelijk gebruikte kerkgebouwen hierbij een positieve rol kunnen spelen;
- Kies daarbij ook een nieuwe naam voor het kerkgebouw;
- Start het verkoopproces van de Immanuëlkerk;

41



Vindplaats van  
geloof, hoop en liefde

## 02 gebouwenplan & vragenronde

Jan Boer, Kerkvitaal



naar een (t)Huis  
voor de Protestantse Gemeente Waddinxveen

42

 Protestantse Gemeente  
Waddinxveen

Vindplaats van  
geloof, hoop en liefde

# 03 Heilzaam Present & vragenronde

Pieter Oudenaarden

 naar een (t)Huis  
voor de Protestantse Gemeente Waddinxveen

43

 Protestantse Gemeente  
Waddinxveen

Vindplaats van  
geloof, hoop en liefde

## 03 Heilzaam Present & vragenronde

Toelichting op de beleidsvisie van de  
Algemene Kerkenraad  
ten behoeve van  
de Protestantse Gemeente Waddinxveen

44

### 03 Heilzaam Present & vragenronde



45

### 03 Heilzaam Present & vragenronde



46

### 03 Heilzaam Present & vragenronde

- Weerspiegeling van de zoektocht die we als AK met elkaar hebben beleefd
- Heilzaam Present is de 'geestelijke grondtoon' van dit document

47

### 03 Heilzaam Present & vragenronde

- Beleidsvisie Algemene Kerkenraad (dus niet van de wijkkerkenraden)
- Verantwoordelijkheid Algemene Kerkenraad:
  1. Borgen diversiteit
  2. Faciliteren
  3. Zorg voor elkaar

48



### 03 Heilzaam Present & vragenronde

Visie in essentie:

't Spectrum en De Rank als  
2 geloofsgemeenschappen met ieder  
een eigen identiteit en geschiedenis  
die 'present' willen zijn in Waddinxveen  
met elkaar verbonden in/door de  
Protestantse Gemeente Waddinxveen

49

### 03 Heilzaam Present & vragenronde

Beleidsvoornemens in essentie:

- 1 gebouw dat een thuis is voor  
2 wijkgemeenten
- Triangel
- Jaarlijks actualiseren

50



Protestantse Gemeente  
Waddinxveen

Vindplaats van  
geloof, hoop en liefde

# 03 Heilzaam Present & vragenronde

Pieter Oudenaarden



naar een (t)Huis  
voor de Protestantse Gemeente Waddinxveen

51



Protestantse Gemeente  
Waddinxveen

Vindplaats van  
geloof, hoop en liefde

# Naar een (t)Huis

film



naar een (t)Huis  
voor de Protestantse Gemeente Waddinxveen

52



Protestantse Gemeente  
Waddinxveen

Vindplaats van  
geloof, hoop en liefde

# 04 **onderbouwing** & vragenronde

Jan Beekman



naar een (t)Huis  
voor de Protestantse Gemeente Waddinxveen

53



Protestantse Gemeente  
Waddinxveen

Vindplaats van  
geloof, hoop en liefde

# 04 **onderbouwing** & **vragenronde**

Jan Beekman



naar een (t)Huis  
voor de Protestantse Gemeente Waddinxveen

54



Vindplaats van  
geloof, hoop en liefde |

# GEMEENTE-AVOND

## 't Spectrum & De Rank

Heilzaam Present - gebouwenplan  
22 april 2021

